

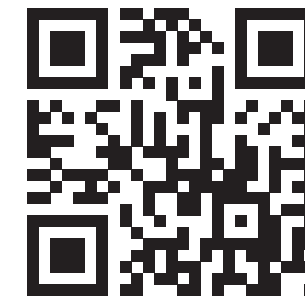
# ZD421T

Impressora desktop



Guia de partida rápida

## 1 Configuração



zebra.com/setup

Leia o código para fazer o download e instalar os Utilitários de configuração Zebra.

## 2 Remova a embalagem

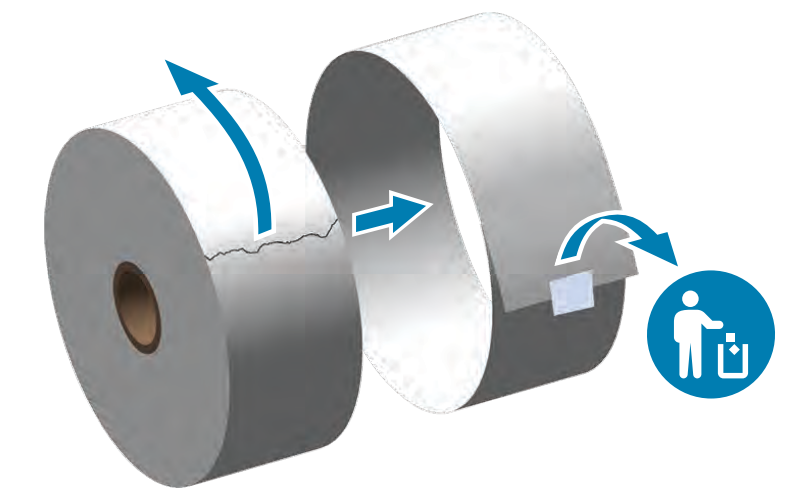


Deslize as travas de liberação para a frente para destravar a tampa.



Abra a impressora e remova a embalagem.

## 3 Carregar mídia



Desenrole e descarte a camada externa da mídia em rolo.

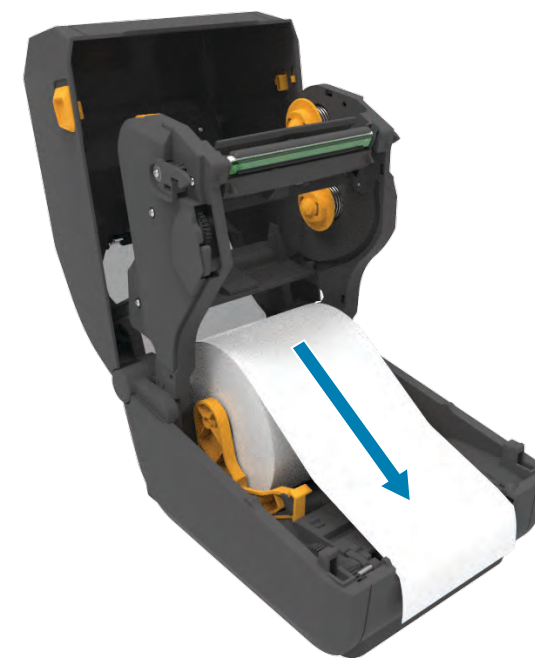
## 3 Carregar mídia (continuação)



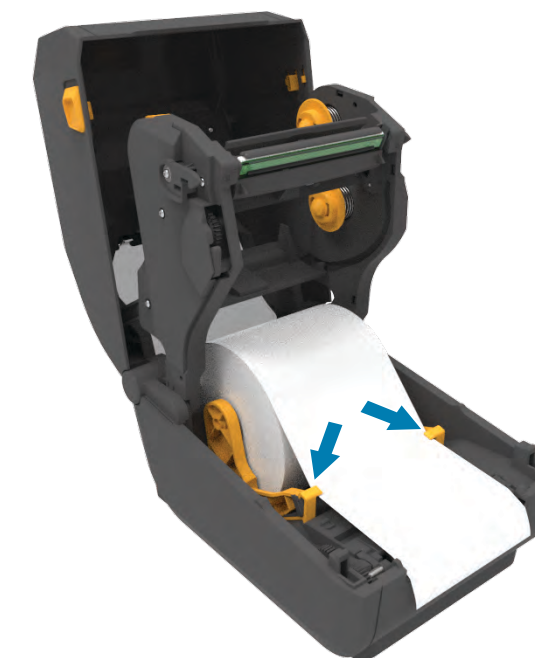
Abra os suportes do rolo afastando-os e coloque o rolo na impressora.



Verifique se o rolo gira livremente no suporte.



Puxe o final do rolo de forma a ultrapassar a parte frontal da impressora.



Empurre a mídia para baixo das guias.

## 4 Ajustar sensor



Alinhe o sensor ao centro do rolo para etiquetas regulares.

## 4 Ajustar sensor (continuou)



Alinhe o sensor ao centro do rolo para etiquetas marcadas.

## 5 Carregar fita



Insira o cartucho de fita.



Pressione para baixo até o cartucho encaixar no lugar.



Insira o cartucho de fita.



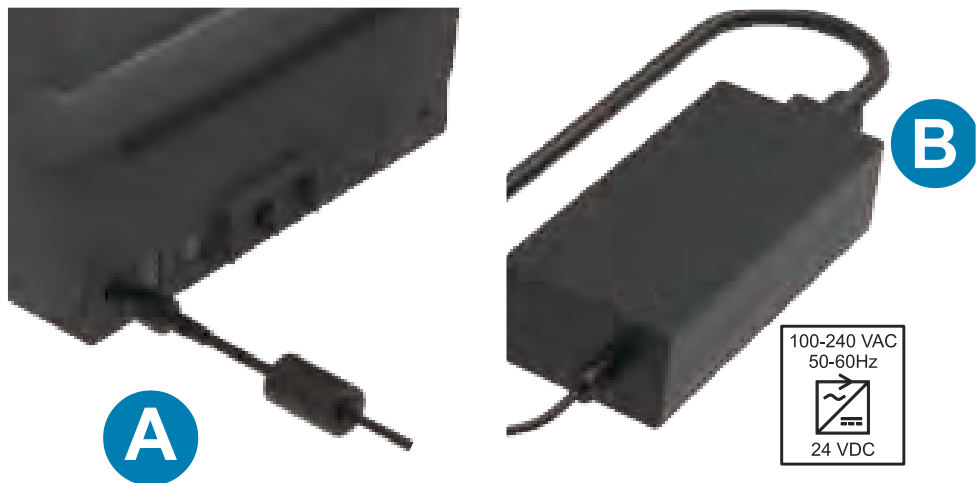
Pressione para baixo até o cartucho encaixar no lugar.

6 Fechar impressora



Empurre para baixo a parte frontal da impressora até travá-la.

7 Conectar energia elétrica



A. Conecte a fonte de alimentação à impressora.  
B. Conecte o cabo de alimentação à fonte de alimentação.

C



C. Conecte o cabo de alimentação a uma tomada apropriada.  
D. A fonte de alimentação acende uma luz verde.

D



8 Conectar USB



Conecte um cabo USB à impressora, conecte a outra extremidade ao seu computador.

9 Alimentação ligada



Pressione o botão liga/desliga.

9 Alimentação ligada (continuou)



Quando a impressora estiver pronta, a luz de status da impressora ficará verde.

10 Calibração inteligente



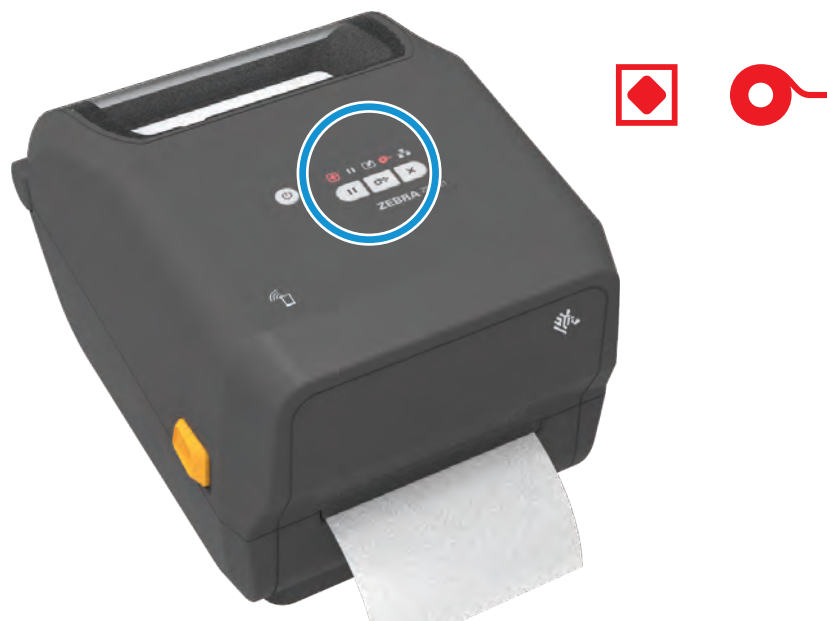
Pressione e mantenha pressionados os botões Pausar e Cancelar por dois segundos para alinhar as etiquetas.

11 Imprimir relatório de configuração



Pressione e mantenha pressionados os botões Avançar e Cancelar por dois segundos para imprimir um relatório de configuração.

i Sem mídia



Quando a impressora estiver sem mídia, as luzes de status da mídia e da impressora ficarão vermelhas.



Abra a impressora e descarte o rolo vazio.

i Suporte e Informação



Precisa de um design de etiqueta?  
zebra.com/zebradesigner

Veja a documentação do usuário e vídeos práticos.  
zebra.com/zd421t-info



Precisa gerenciar sua impressora?  
zebra.com/ppme

Entre em contato com a Zebra para obter informações sobre sua impressora.  
zebra.com/contact



Precisa proteger sua impressora?  
zebra.com/printsecure

Conheça os suprimentos Zebra originais.  
zebra.com/supplies



i Limpando



Limpe o cabeçote de impressão com uma caneta de limpeza. Limpe do meio para fora. Não use uma caneta de limpeza no rolo de impressão.

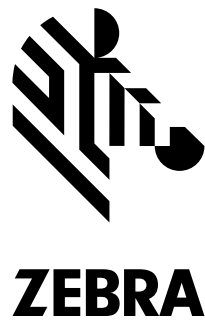
i Sem fita



Quando a impressora estiver sem fita, as luzes de status da fita e da impressora ficarão vermelhas.



Abra a impressora e descarte o cartucho vazio.



Zebra Technologies | 3 Overlook Point | Lincolnshire, IL 60069 USA — zebra.com

ZEBRA and the stylized Zebra head are trademarks of Zebra Technologies Corp., registered in many jurisdictions worldwide. All other trademarks are the property of their respective owners. © 2020 Zebra Technologies Corp. and/or its affiliates. All rights reserved.



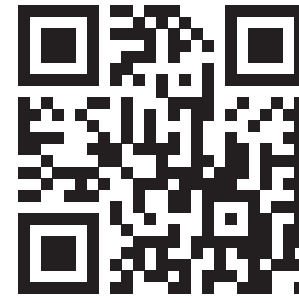
# ZD421D

Impressora desktop



Guia de partida rápida

## 1 Configuração



zebra.com/setup

Leia o código para fazer o download e instalar os Utilitários de configuração Zebra.

## 2 Remova a embalagem

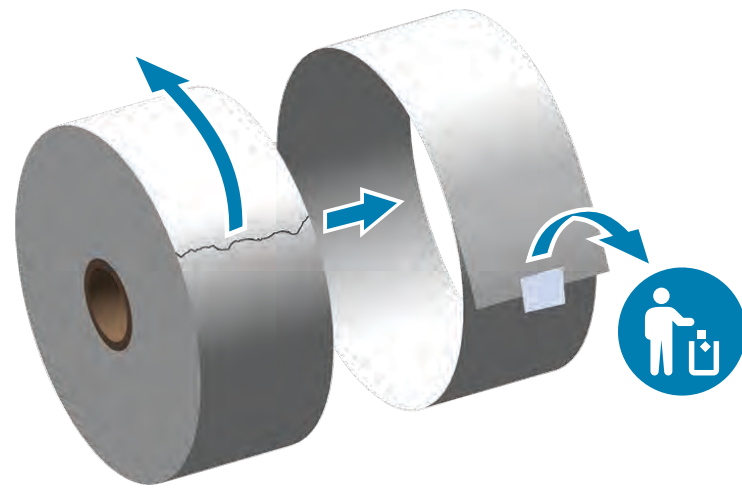


Deslize as travas de liberação para a frente para destravar a tampa.



Abra a impressora e remova a embalagem.

## 3 Carregar mídia



Desenrole e descarte a camada externa da mídia em rolo.



Abra os suportes do rolo afastando-os e coloque o rolo na impressora.



Verifique se o rolo gira livremente no suporte.



Puxe o final do rolo de forma a ultrapassar a parte frontal da impressora.

## 3 Carregar mídia (continuou)



Empurre a mídia para baixo das guias.

## 4 Ajustar sensor



Alinhe o sensor ao centro do rolo para etiquetas regulares.



Alinhe o sensor ao centro do rolo para etiquetas marcadas.



Zebra Technologies | 3 Overlook Point | Lincolnshire, IL 60069 USA — zebra.com

ZEBRA and the stylized Zebra head are trademarks of Zebra Technologies Corp., registered in many jurisdictions worldwide. All other trademarks are the property of their respective owners. © 2020 Zebra Technologies Corp. and/or its affiliates. All rights reserved.

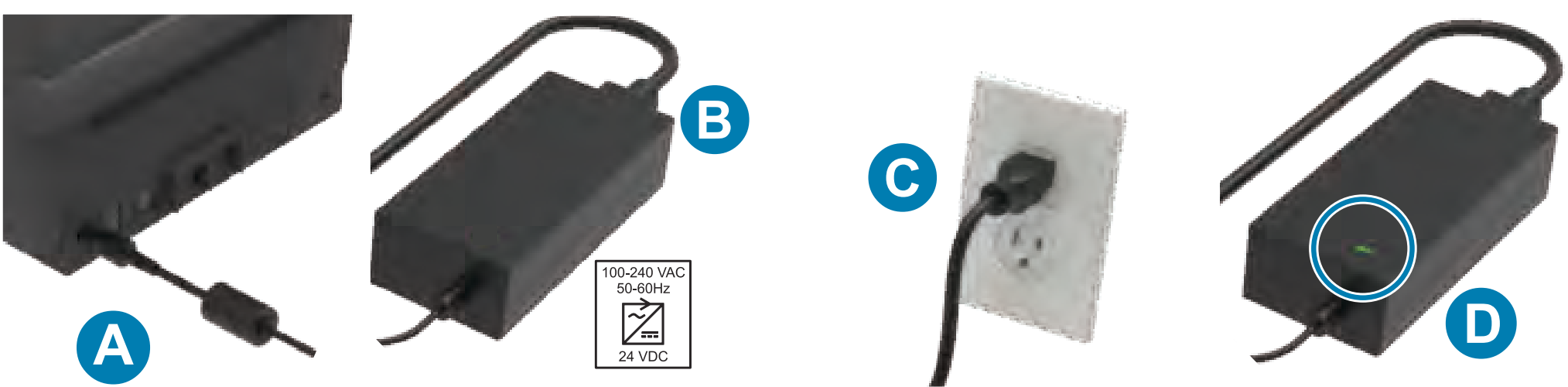


## 5 Fechar impressora



Empurre para baixo a parte frontal da impressora até travá-la.

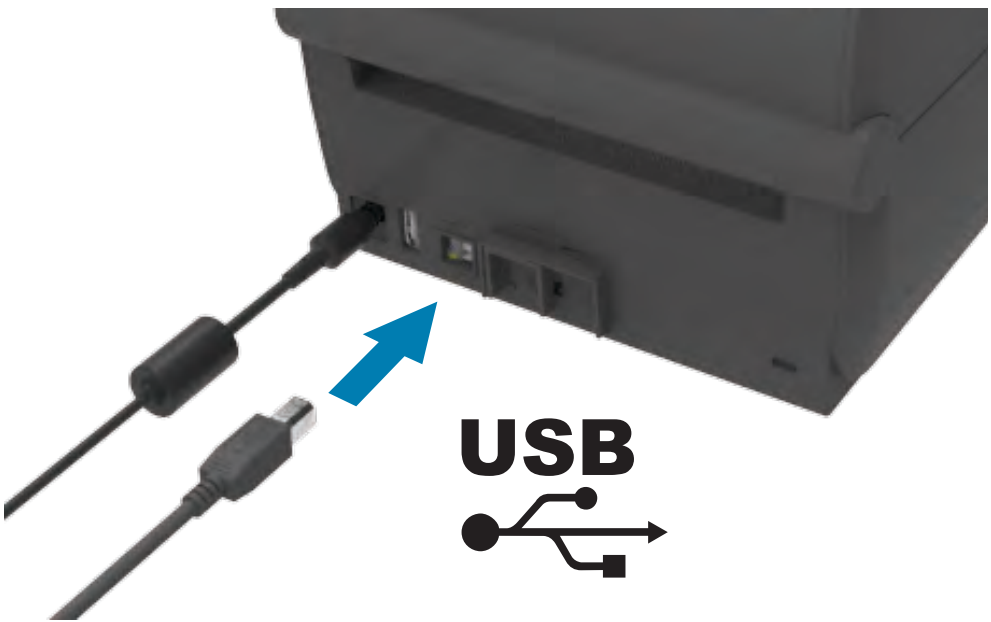
## 6 Conectar energia elétrica



A. Conecte a fonte de alimentação à impressora.  
B. Conecte o cabo de alimentação à fonte de alimentação.

C. Conecte o cabo de alimentação a uma tomada apropriada.  
D. A fonte de alimentação acende uma luz verde.

## 7 Conectar USB



Conecte um cabo USB à impressora, conecte a outra extremidade ao seu computador.

## 8 Alimentação ligada



Pressione o botão liga/desliga.



Quando a impressora estiver pronta, a luz de status da impressora ficará verde.

## 9 Calibração inteligente



Pressione e mantenha pressionados os botões Pausar e Cancelar por dois segundos para alinhar as etiquetas.

## 10 Imprimir relatório de configuração



Pressione e mantenha pressionados os botões Avançar e Cancelar por dois segundos para imprimir um relatório de configuração.

## 📄 Suporte e Informação



Precisa de um design de etiqueta?  
[zebra.com/zebradesigner](https://zebra.com/zebradesigner)

Veja a documentação do usuário e vídeos práticos.  
[zebra.com/zd421d-info](https://zebra.com/zd421d-info)



Precisa gerenciar sua impressora?  
[zebra.com/ppme](https://zebra.com/ppme)

Entre em contato com a Zebra para obter informações sobre sua impressora.  
[zebra.com/contact](https://zebra.com/contact)



Precisa proteger sua impressora?  
[zebra.com/printsecure](https://zebra.com/printsecure)

Conheça os suprimentos Zebra originais.  
[zebra.com/supplies](https://zebra.com/supplies)



## 📄 Sem mídia



Quando a impressora estiver sem fita, as luzes de status da fita e da impressora ficarão vermelhas.



Abra a impressora e descarte o cartucho vazio.

## 🧼 Limpando



Limpe o cabeçote de impressão com uma caneta de limpeza. Limpe do meio para fora. Não use uma caneta de limpeza no rolo de impressão.

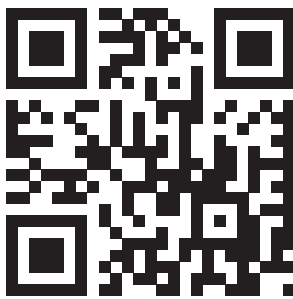
# ZD421C

Impressora desktop



Guia de partida rápida

## 1 Configuração



zebra.com/setup

Leia o código para fazer o download e instalar os Utilitários de configuração Zebra.

## 2 Remova a embalagem

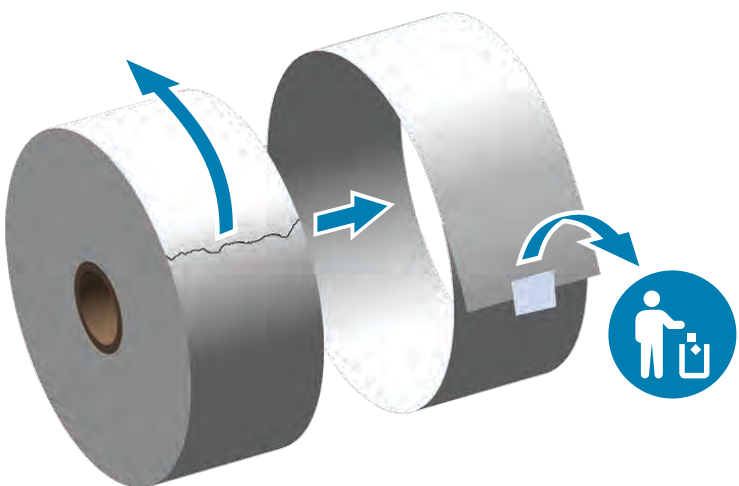


Deslize as travas de liberação para a frente para destravar a tampa.



Abra a impressora e remova a embalagem.

## 3 Carregar mídia



Desenrole e descarte a camada externa da mídia em rolo.

## 3 Carregar mídia (continuação)



Abra os suportes do rolo afastando-os e coloque o rolo na impressora.



Verifique se o rolo gira livremente no suporte.



Puxe o final do rolo de forma a ultrapassar a parte frontal da impressora.



Empurre a mídia para baixo das guias.

## 4 Ajustar sensor



Alinhe o sensor ao centro do rolo para etiquetas regulares.



Alinhe o sensor ao centro do rolo para etiquetas marcadas.

## 5 Carregar fita



Insira o cartucho de fita.



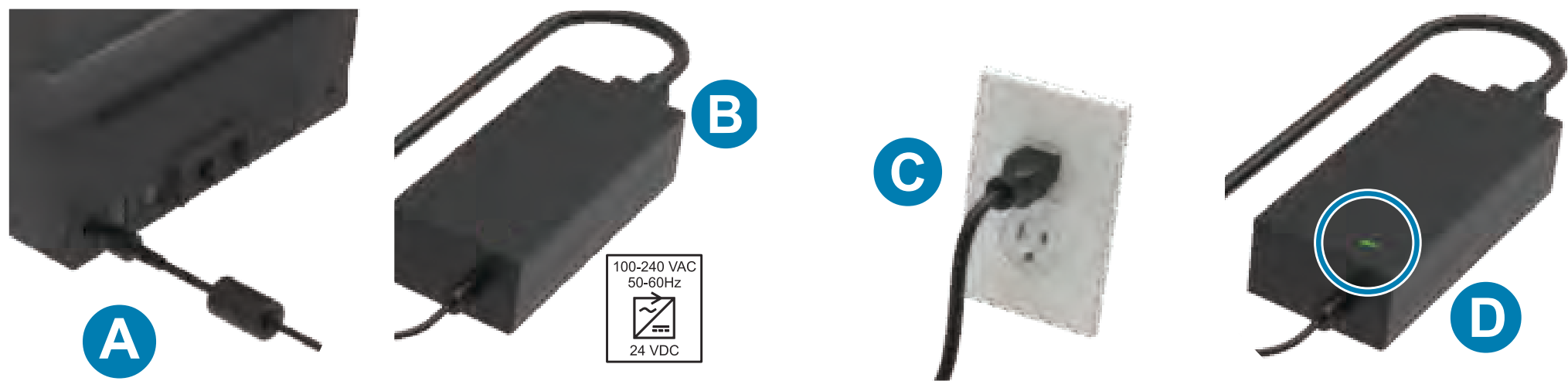
Pressione para baixo até o cartucho encaixar no lugar.

## 6 Fechar impressora



Empurre para baixo a parte frontal da impressora até travá-la.

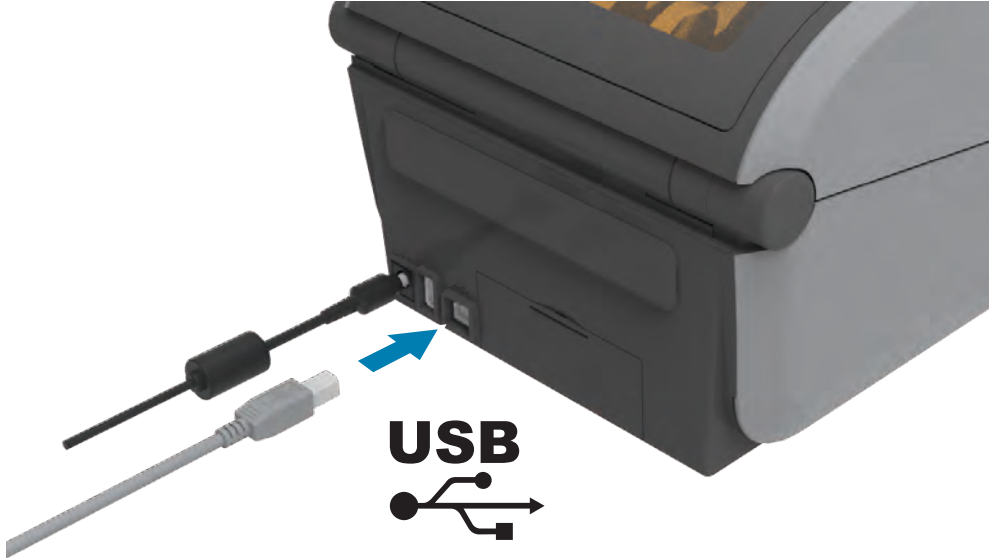
7 Conectar energia elétrica



A. Conecte a fonte de alimentação à impressora.  
B. Conecte o cabo de alimentação à fonte de alimentação.

C. Conecte o cabo de alimentação a uma tomada apropriada.  
D. A fonte de alimentação acende uma luz verde.

8 Conectar USB



Conecte um cabo USB à impressora, conecte a outra extremidade ao seu computador.

9 Alimentação ligada



Pressione o botão liga/desliga.



Quando a impressora estiver pronta, a luz de status da impressora ficará verde.

10 Calibração inteligente



Pressione e mantenha pressionados os botões Pausar e Cancelar por dois segundos para alinhar as etiquetas.

11 Imprimir relatório de configuração



Pressione e mantenha pressionados os botões Avançar e Cancelar por dois segundos para imprimir um relatório de configuração.

i Sem mídia

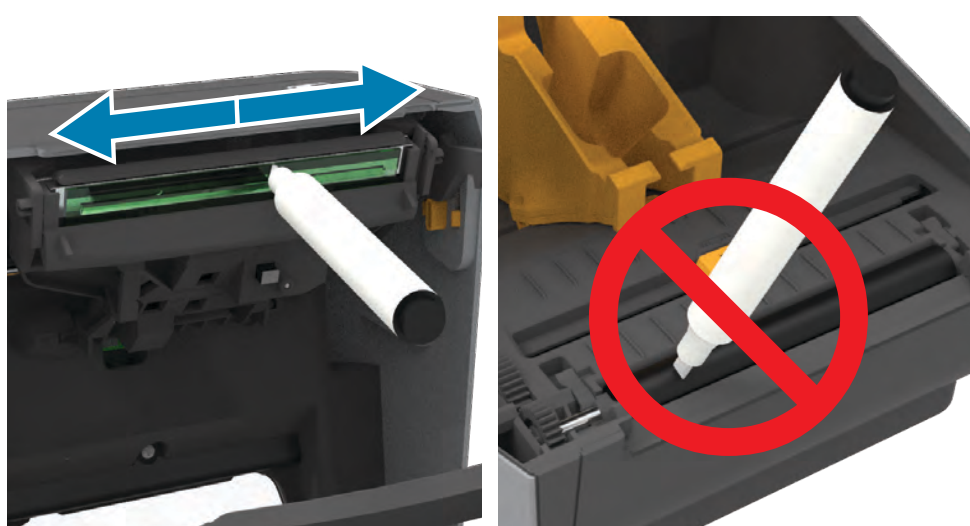


Quando a impressora estiver sem mídia, as luzes de status da mídia e da impressora ficarão vermelhas.



Abra a impressora e descarte o rolo vazio.

i Limpando

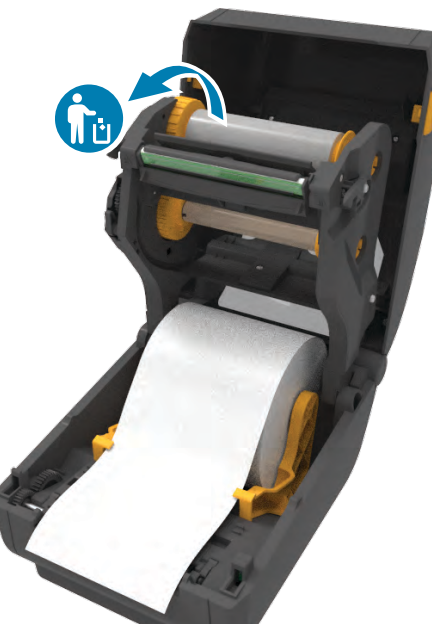


Limpe o cabeçote de impressão com uma caneta de limpeza. Limpe do meio para fora. Não use uma caneta de limpeza no rolo de impressão.

i Sem fita



Quando a impressora estiver sem fita, as luzes de status da fita e da impressora ficarão vermelhas.



Abra a impressora e descarte o cartucho vazio.

i Suporte e Informação

